

32" Display der SmartLine – Flexibel in Design und Größe

32"



- Adaptives Rahmendesign – anwendbar auf verschiedene Displaygrößen
- True Flat Displaylösung - kundenspezifische Modifikationen möglich
- Langfristige Verfügbarkeit des Designs
- LED-Panel für bestechende Farben und geringen Stromverbrauch

Canvys entwickelte ein 32" Display mit dem Ziel ein stilvolles, robustes und langzeitverfügbares Display zu fertigen, welches 100 % auf die Kundenapplikation zugeschnitten werden kann.

Das 32" der **SmartLine Serie**, mit LED Panel ausgestattet, bietet einen geringen Stromverbrauch, brillante Bildqualität und eine attraktive Form. Canvys empfiehlt die **SmartLine** für den Einsatz im Gesundheitssektor, im Entertainment und Informations-Bereich sowie für alle Anwendungen bei denen ein schlankes und elegantes Design gefragt sind.



VORLÄUFIG
nur auf Projekt-Basis!

32"

Merkmale & Daten

Adaptives Rahmendesign (Displaygrößen auf Anfrage)

Ein Aluminiumrahmen stellt das Grundgerüst des Displays. Das leichte Material als Stranggussprofil kann variabel für verschiedene Displaygrößen produziert werden und ermöglicht auch eine flexible Gestaltung der Gehäuseecken. Chromatisiert bietet das Display ideale Voraussetzungen gegen Korrosion. Die Farbgebung (Canvys verwendet Pulverlack) kann individuell auf Kundenwunsch angepasst werden.

Optimal auf Kundenapplikation abgestimmt

Canvys steht Ihnen als verlässlicher Partner im Bereich visueller Technologien zur Seite. Durch den engen Kontakt, den unsere Entwicklungsabteilung zu Ihnen hält, sind wir in der Lage die optimale Lösung für Sie zu realisieren. Das flexible Design lässt hier Spielraum für zahlreiche Optionen und kundenspezifische Anpassungen wie z.B. spezielle Befestigungslöcher, PC-Integration oder Halter für einen Rotationsarm. Schutzscheiben in Glas, Polycarbonat oder Acrylausführung sind je nach Umgebungsbedingung und Einsatzgebiet integrierbar. Durch die True Flat Integration werden Schmutzränder vermieden und es entsteht eine leicht zu reinigende frontseitig IP-geschützte Einheit (Touchfunktionalität auf Anfrage).

Langzeitverfügbarkeit in "Form, Fit, Function"

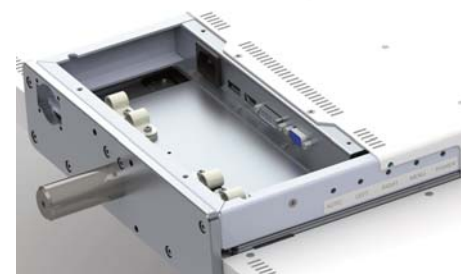
Canvys ist ein etablierter Lösungsanbieter im Industrie-, Custom-OEM-, Medical- und Public-Display-Bereich. Hierbei kommen langzeitverfügbare Komponenten (vor allem Panel, Controller und Netzteil) zum Einsatz.

Abschließend möchten wir Sie auch auf unsere höchstzuverlässige **CP-Serie** in den Größen 32" bis 46" aufmerksam machen. Fragen Sie uns!

Model / Type	Canvys 32" SmartLine
Screen size	32" / 81.28 cm
Active area (H x V)	698.4 x 392.85 mm
Resolution	1920 x 1080 / HDTV
Pixel pitch (H x W)	0.364 mm
Display colors	16.7 Mio. RGB
Brightness	350 cd/m ² w/o touch
Contrast ratio	3000:1 typ.
Response time	6.5 ms typ.
Viewing angle: h / v	178° / 178° (CR=10)
I/O Ports	D-Sub 15pin (analog), DVI-D, DP on req: HDMI, Video & S-Video
Power consumption	max. 60 W
MTBF backlight	min. 30.000 h
Dimensions (W x H x D) w/o rotation arm adaption	758.4 x 457.4 x 80.1 mm
Weight	max. 15 kg
Operating temperature	0 °C to +40 °C
Storage temperature	-20 °C to +60 °C
Options	Protection shield, touch sensor, remote control, different colours, customer logo
Misc.	Speaker 2x 30 W, LED, slim, light weight, True Flat, protection shield, cabling accessible - but covered
Housing	Aluminium, colours, structure on request
Approval	CE, UL listed components
Mounting	VESA 200
Power Input	internal PS 24 V



Rückansicht



Ansicht Schnittstellen und Rotationsarm-Anbringung